

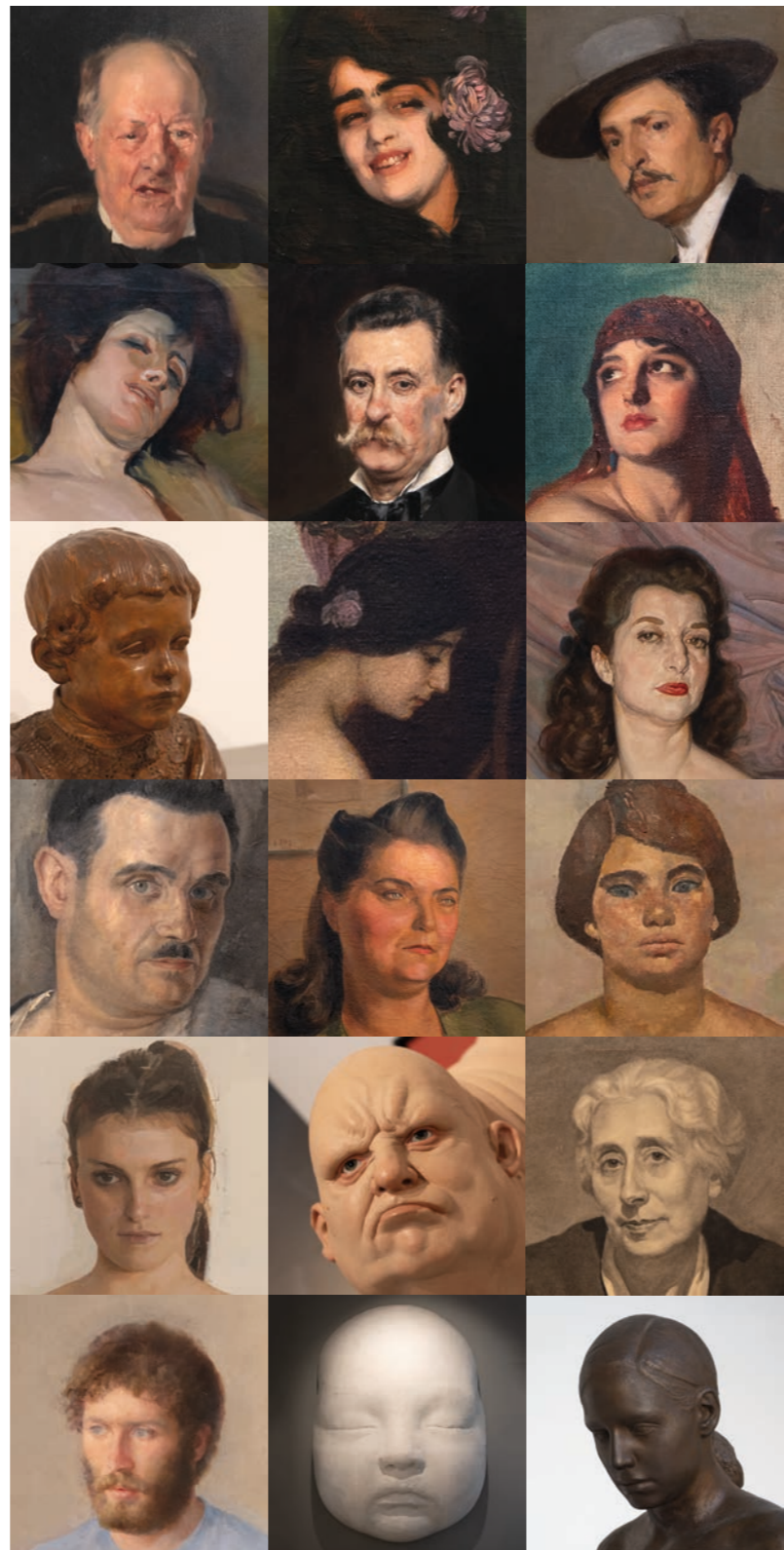


MuReC

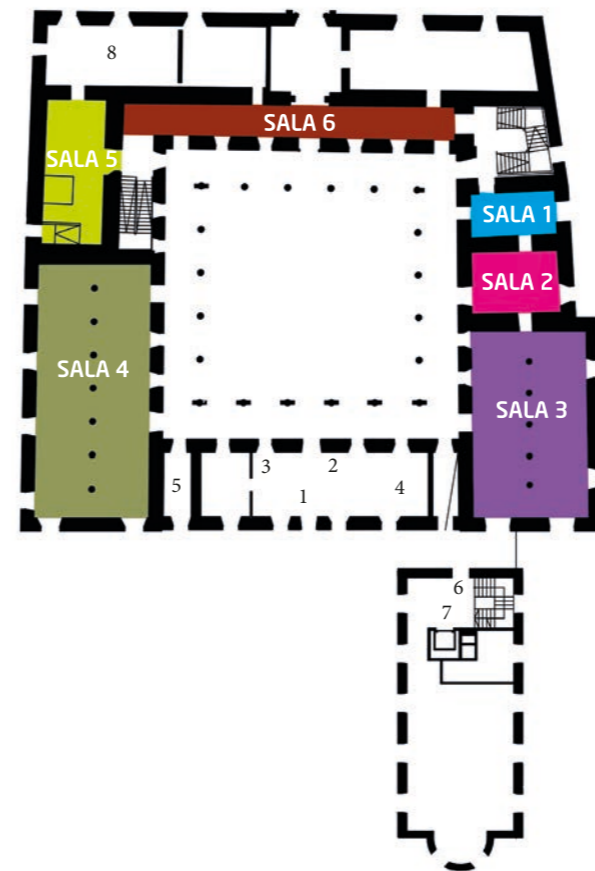
MUSEO DEL REALISMO
ESPAÑOL CONTEMPORÁNEO

UN MUSEO DE REALISMO PARA ALMERÍA

La idea para crear un museo de arte realista contemporáneo parte del artista almeriense Andrés García Ibáñez y es apoyada con entusiasmo por Antonio López García. La estrecha amistad y colaboración entre estos dos creadores, mantenidas en el tiempo desde hace más de dos décadas, ha permitido traer a Almería una importante colección de realismo pictórico y escultórico, que posibilita narrar con eficacia su evolución en España desde principios del siglo XX hasta nuestros días, remediando así el vacío de este estilo en las colecciones públicas de arte contemporáneo. La existencia del Museo Ibáñez de Olula del Río, la riqueza de sus fondos y la realización allí durante diez años seguidos del Curso de Realismo y Figuración, impartido por los dos creadores a cientos de pintores realistas venidos de todo el mundo, han convertido a la provincia de Almería en referente del Realismo contemporáneo a nivel internacional. Ello ha permitido que la Excm. Diputación de Almería acoga con interés y generosidad la idea de crear el Museo del Realismo Español Contemporáneo en este antiguo Hospital de santa María Magdalena, fundado en el siglo XVI y del que es titular, promoviendo la restauración del inmueble para adaptarlo al nuevo uso y poniendo los medios necesarios para su gestión.

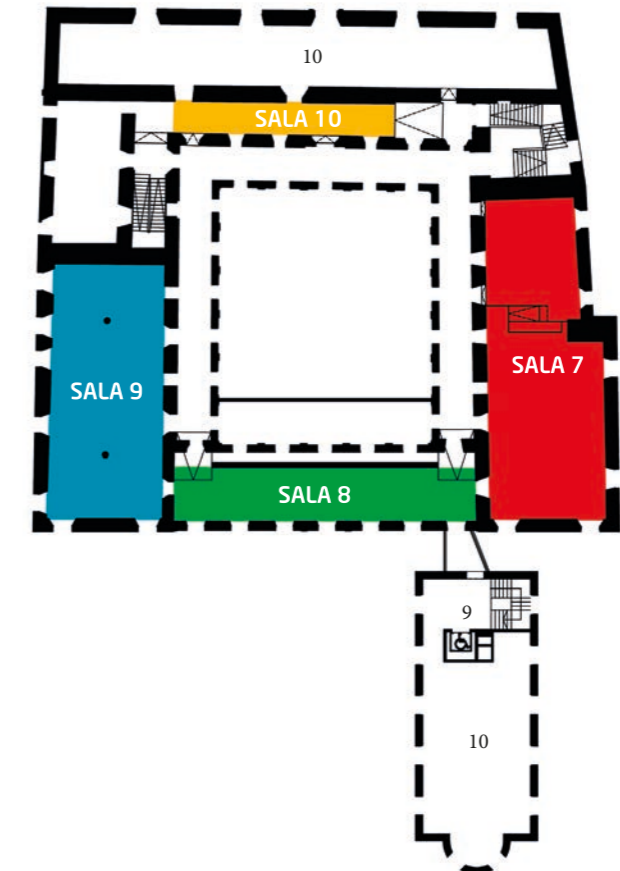


PLANTA BAJA



- 1 Acceso
- 2 Venta de entradas
- 3 Consigna
- 4 Tienda
- 5 Aseo
- 6 Bajada a aseos
- 7 Ascensor
- 8 Aula didáctica

PLANTA SUPERIOR



- 9 Ascensor
- 10 Exposición temporal

MUSEO DEL REALISMO ESPAÑOL CONTEMPORÁNEO

Paseo de san Luis, s/n.
info@murecalmeria.es
www.murecalmeria.es

HORARIOS

De martes a sábado de 10 a 14 horas y de 16:30 a 20:30h
Domingos de 10 a 15 horas.
24 y 31 de diciembre, y 5 de enero de 10 a 15 horas.
Acceso hasta 30 minutos antes del cierre.

Cerrado: los lunes y los días 25 de diciembre,
1 de enero y 6 de enero,





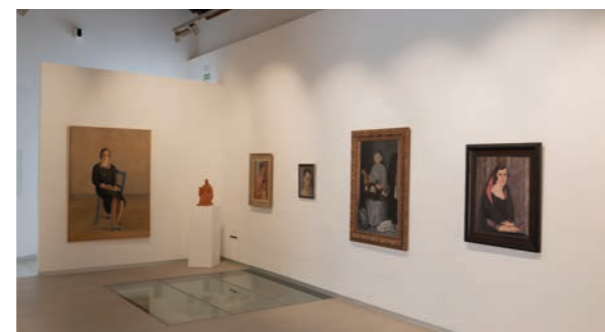
SALA 1 Antonio López y Andrés García Ibáñez

A modo de preámbulo, se justifica en esta sala la creación del Museo del Realismo en Almería, que viene motivada por la relación de amistad entre Antonio López y el almeriense Andrés García Ibáñez. Ambos artistas han trabajado juntos e impartido cursos en Olula del Río. Algunas de las obras ejecutadas por ellos en la provincia se exponen aquí.



SALA 3 Realismo y Modernismo

Se representan en esta sala algunas de las corrientes realistas más importantes de las primeras décadas del siglo XX. Junto a modernistas catalanes como Ramón Casas, Rusiñol o Mir, se exponen obras de Sorolla y Zuloaga, las dos grandes figuras de este momento. Otros autores importantes, andaluces, como Gonzalo Bilbao y López Mezquita también tienen presencia.



SALA 5 Síntesis y modernidad realista

Junto a las tendencias más tradicionalistas, las primeras décadas del siglo XX tuvieron también artistas que buscaron una depuración estilística, influidos por las vanguardias históricas como el cubismo o los noventaismos. Cristóbal Ruiz, Sunyer, Vázquez Díaz, Zabaleta, Rosario de Velasco y Ramón Gaya son ejemplos elocuentes.



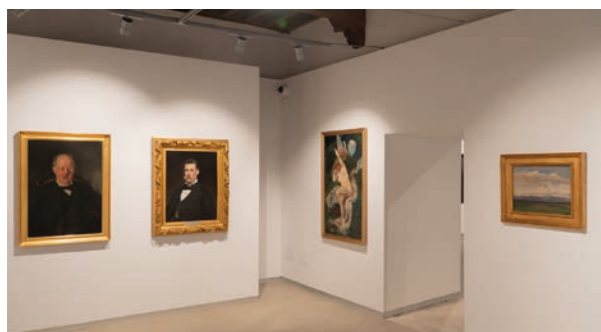
SALA 7 Antonio López y los Realistas de Madrid

Desde mediados del siglo XX en adelante, el principal foco de renovación del realismo español fue el grupo de los Realistas de Madrid. Junto a su más claro precedente, López Torres, se exponen obras de los siete integrantes del grupo: Antonio López y María Moreno, Francisco López e Isabel Quintanilla, Julio López y Esperanza Parada, y Amalia Avia.



SALA 9 Realistas de Madrid y su estela

En este último espacio dedicado a los Realistas de Madrid se exponen también obras de autores relevantes pertenecientes a la siguiente generación, algunos de los cuales fueron alumnos de Antonio López. Nos referimos a artistas como Antonio Maya, Mezquita Gullón, Matías Quetglas, Roberto González, Clara Gangutia, Aquerreta e Isabel Baquedano.



SALA 2 Maestros de entresiglos

El recorrido histórico de la colección permanente se inicia en este espacio con la obra de grandes autores que nacieron a mediados del siglo XIX y prolongaron lo mejor de su actividad hasta principios del XX. Maestros naturalistas como Sorolla y Pinazo e impresionistas como Beruete, junto a otros como Muñoz Degraín y Emilio Sala.



SALA 4 Regionalismo simbolista y tradicionalismo

A lo largo de la primera mitad del siglo XX convivieron variadas tendencias realistas en las distintas escuelas de los territorios españoles. Junto a *La Consagración de la Copla* de Romero de Torres, obra emblemática de la colección permanente, se exponen creaciones de autores tan importantes como Eugenio Hermoso, los Chicharro, Zubiaurre, Maeztu, Solana, Zuloaga, Mateo Inurria y Gabriel Morcillo.



SALA 6 Ecléctico y modernidad de posguerra

Tras la guerra civil, muchos de los autores de modernidad realista continuaron su actividad junto a otros de línea más académica o tradicional. Convivieron artistas como Togo-res, Ressendi, Eduardo Vicente, Prieto Coussent, Mallol Suazo, Genaro Lahuerta, Santonja Rosales, García Donaire y Antonio Campillo.



SALA 8 Realistas de Madrid y su órbita

En este segundo espacio dedicado a los Realistas de Madrid se exponen, junto a obras de todos ellos, varias creaciones de autores abstractos y surrealistas de su generación vinculados al grupo por fuertes relaciones de amistad, como Joaquín Ramo, Enrique Gran, Félix Alonso, Lucio Muñoz, Paredes Jardiel y Luis Gordillo.



SALA 10 Joven realismo. Los talleres de Olula del Río.

Se exponen en esta sala las obras de algunos de los realistas más significativos nacidos desde los años cincuenta. Autores como Golucho, Sánchez Zabaleta, Pepe Baena y García Ibáñez son ejemplo de ello. También tienen presencia los más jóvenes que, como Eduardo Millán, Antonio Lara y Nacho Vergara, han participado en los talleres impartidos en Olula del Río durante una década.

